

PORTABLE INSTRUMENT

N330



VIBROMETER

MACHINE
ANALYSER

SPECTRUM
ANALYSER

1-2 EBENEN
BALANCER



NEW



CEMB

BALANCING MACHINES

N330 PORTABLE INSTRUMENT



STANDARD ACCESSORIES

1 St Accelerometer 100mV/g

1 St. Magnethalter Ø 25mm

1 St. Prüfspitze

1 St. Sensor-Anschlusskabel L 2m

1 St. Photozelle, komplett mit Magnet-Stativ

1 St. Gradscheibe Ø 96mm

1 St. USB-Stick Bedienungsanleitungen

Akku-Ladegerät mit Mehrfachstecker

Messgeräte-Koffer

Micro-USB Kabel

OPTIONALES ZUBEHÖR

1 St. 5 Meter-Anschlusskabel für Sensor

1 St. 5 Meter-Anschlusskabel für Photozelle

1 St. 10 Meter-Verlängerungskabel für Sensor

1 St. 10 Meter-Verlängerungskabel für Photozelle

1 Set 2-Ebenen-Erweiterungs-Paket, bestehend aus:
Accelerometer ¼"28"UNF + 2m Anschlusskabel rot
+ Magnethalter Ø 25mm und Prüfspitze



Die smarte Lösung zur Schwingungsanalyse

Intuitive Bedienung bei voller Kontrolle

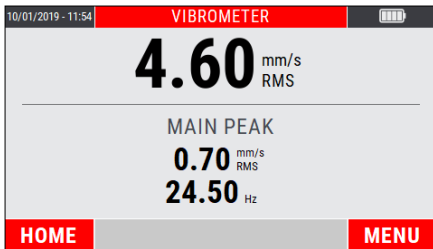


10 KHz Vibrometer und Maschinen-Analysator

- **4.3" Color Graphic Display,**
extrem leuchtstark und kontrastreich,
ideal für Tageslichtanwendung, Wide view angle
- **Click-Keyboard mit erhabenen Tasten**
Optimale Tast-Rückmeldung
Gut mit Handschuhen zu bedienen
- **Heavy-duty Gehäuse mit Metall-Stecker**
- **Schnelle Messwertanzeige**
- **Großer Datenspeicher**
14.8 GByte, erweiterbar auf bis zu 128 GByte
1000+ Messungen für jeden Typ
- **Einfache Protokoll-Erstellung**
Screenshot und Speicherung des Displays
Smart-Route Datenspeicherung
Ausgabe-Datei im JSON Format - Micro-USB 2.0 Daten-Port

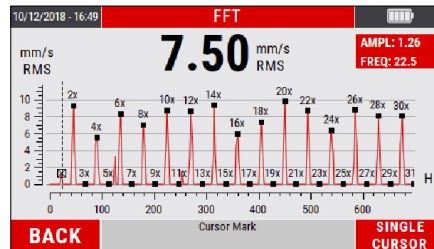


VIBROMETER & TACHO



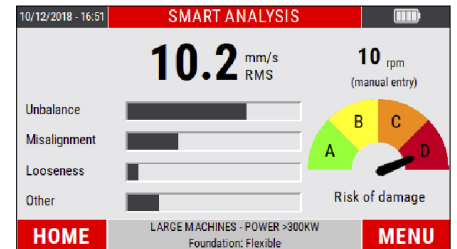
- Große Klarsichtanzeige
- Overall mit Main-Peak
- Grundschiwingung mit Phasenlage
- Drehzahl

HOCHAUFLÖSENDE FFT



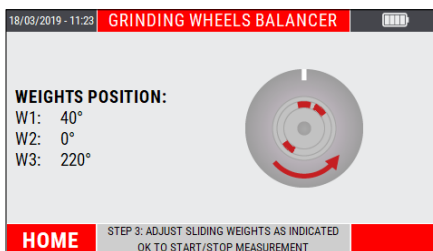
- Grafischer Zoom
- Peak-Cursor
- Auto-Skalierungsfunktion
- Liste der Spitzenwerte

SMART ANALYSIS



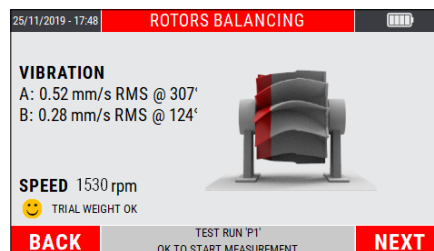
- Maschinenfehler-Erkennung auf einen Blick
- Identifikation der Schwingungsursache
- Step-by-step Abarbeitung nach ISO10816-3
- Automatische Drehzahl-Erkennung

SCHLEIFSCHEIBEN AUSWUCHTUNG



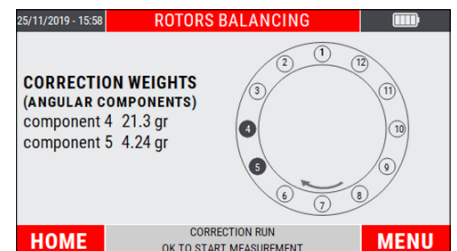
- Ausgleich mit 2 oder 3 Nutensteinen
- Grafische Schnittstelle mit Echtzeit-Ausgleich
- Auswucht-Protokoll

ROTOR AUSWUCHTUNG



- Statisches/dynamisches Auswuchten (1-2 Ebenen)
- Effekt-Prüfung des Testgewichtes
- Toleranzen nach ISO21940-11
- Berechnung des Ausgleichs-gewichtes in Gramm
- Ausgleich durch Zugabe oder Abnahme von Material

ANGULAR SPLIT



- Berechnung für:
- Gewichte-Aufteilung
- Fixe Komponenten (1 bis 24)

TECHNICAL DATA

GENERELLE EIGENSCHAFTEN

- Display: 4,3" colour LED-backlit TFT LCD (480 x 272 pixel).
- Neue taktile EasyClick-Tastatur mit geprägten Tasten
- Interner Speicher: 14,8 GB (erweiterbar auf bis zu 128 GB)
- Mehrsprachige Bedienoberfläche

MESSAUSWERTUNGEN

- Effektivwert (RMS)
- Spitzenwert (PK)
- Spitze-Spitze-Wert (PP)

MESSBEREICHE

- Bandbreite: 1-10 KHz
- FFT Auflösung: max. 3200 Linien
- Tacho: bis zu 250.000 min-1

MESSEINHEITEN

- Schwingbeschleunigung: [g]
- Schwinggeschwindigkeit: [mm/s] or [inch/s]
- Schwingweg: [µm] or [mils]
- Frequenz: [Hz] or [cpm]

EINGÄNGE

- 2 Schwingungs-Kanäle für IEPE-Sensoren, Accelero- und Velocimeter (mit dynamischen Signalausgang von max. 5V-PP über Sonderkabel an die BNC-Buchse anschliesbar)
- 1 Photozellen-Eingang (Drehzahl- und Winkelreferenz)
- 1 Micro-USB 2.0 Port zum Datenaustausch
- 1 Klinenstecker-Buchse für Batterie-Ladegerät

UMGEBUNGSBEDINGUNGEN

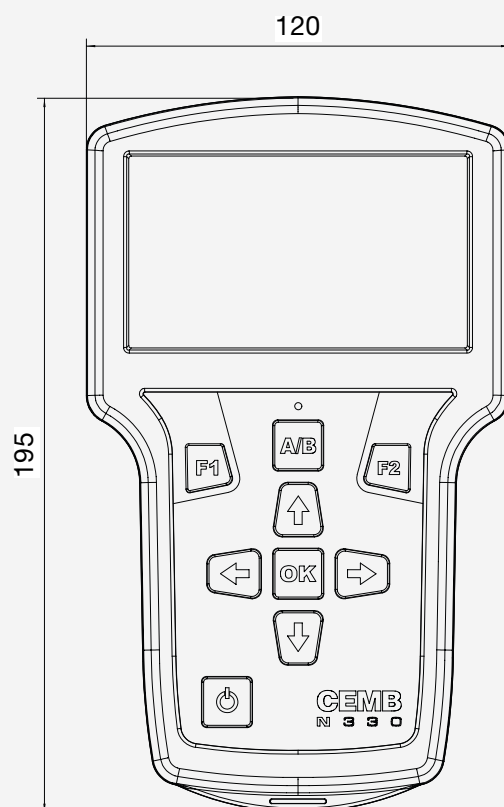
- Temperatur: -20° bis +70° C
- Luftfeuchtigkeit: 0 bis 95% nicht-kondensierend
- Protection: IP54

POWER SUPPLY

- Long Life Batterie: > 8h bei typischer Nutzung
- Ladezeit: 2,5 h bei 80% Wiederaufladung
4 h bei 100% Wiederaufladung
- 3100 mAh Lithium Akku
- Ladegerät: 100-240 V, 50/60 Hz (24 V, 1.5 A)

MESSGERÄTE-KOFFER ABMASSE UND GEWICHT

- ca. 440(L) x 360 (H) x 145(T) cm; 3350 Gramm



CEMB S.p.A. - Via Risorgimento, 9
23826 Mandello del Lario (LC) - Italy
www.cemb.com



Vibration analysis division:
Phone +39 0341 706111
e-mail: stm@cemb.com

Tutti i dati e le caratteristiche menzionati in questo catalogo sono a titolo indicativo e non costituiscono nessun impegno per la nostra Società che si riserva il diritto di apportare senza alcun preavviso, tutte le variazioni che riterrà opportune.